



1945-2020

ДИЗАЙН - ПРОЕКТ ВЫСТАВКИ  
«ПТИЦЫ ПАМЯТИ»

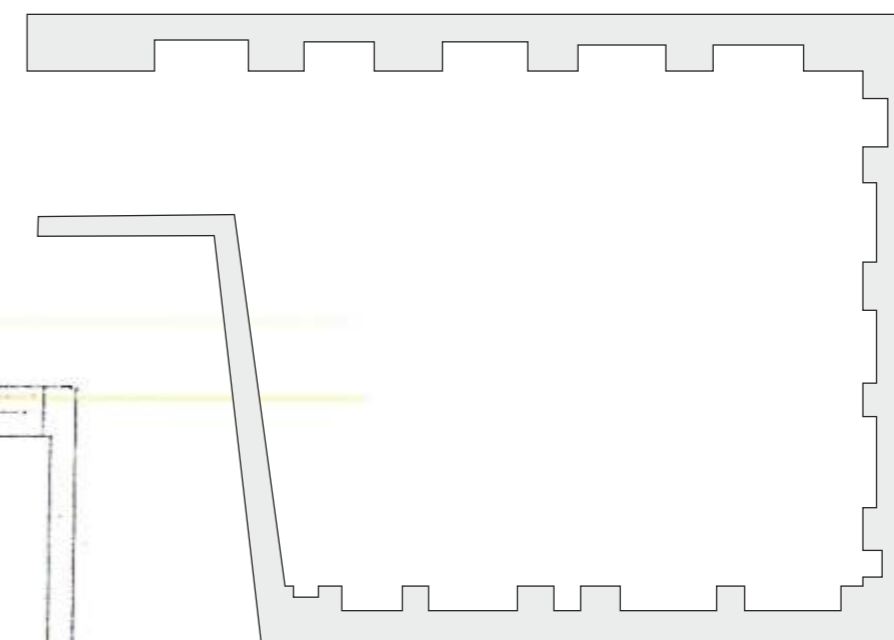
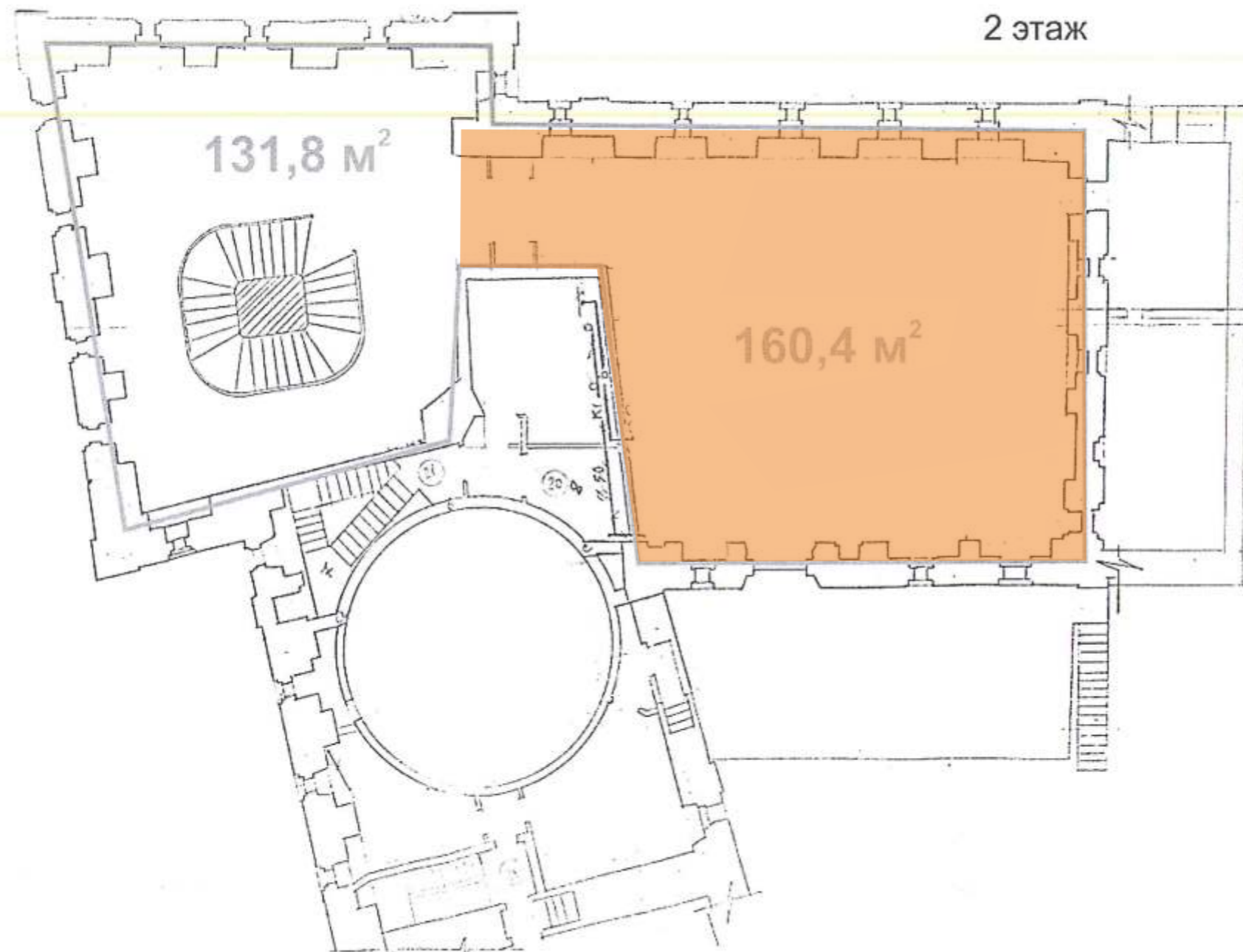
# МЕСТО ПОД ВЫСТАВКУ



# ПЛАН ПОМЕЩЕНИЯ

Выставочные площадки Юго-Западной башни Вологодского кремля

2 этаж





# ПОЯСНИТЕЛЬНАЯ ЗАПИСКА

## Проект

Проект «Птицы победы» стал возможен благодаря огромному количеству экспонатов, присланных со всех концов страны и из зарубежа. Около 600 птиц, сделанных по методу плетения вологодского кружева будут участвовать в выставке. Такое большое число объектов решено собрать в единую композицию, создать арт-объект, способный показать и духовно объединить людей, отдавших память погибшим на войне. Каждый «журавлик» символизирует кого-то из миллионов не пришедших с войны. Экспозиция будет размещена в Юго-Западной части Кремля на втором этаже.

## Анализ помещения

Помещение имеет форму квадрата с примыкаемым к нему небольшим коридором, где и находится вход в зал. Высокие потолки (10м) создают торжественное настроение. Потолок перечеркивают 6 огромных деревянных балок с шагом между ними 2м. По бокам стен - большое количество арочных проемов в два ряда по высоте. На противоположной от входа стене

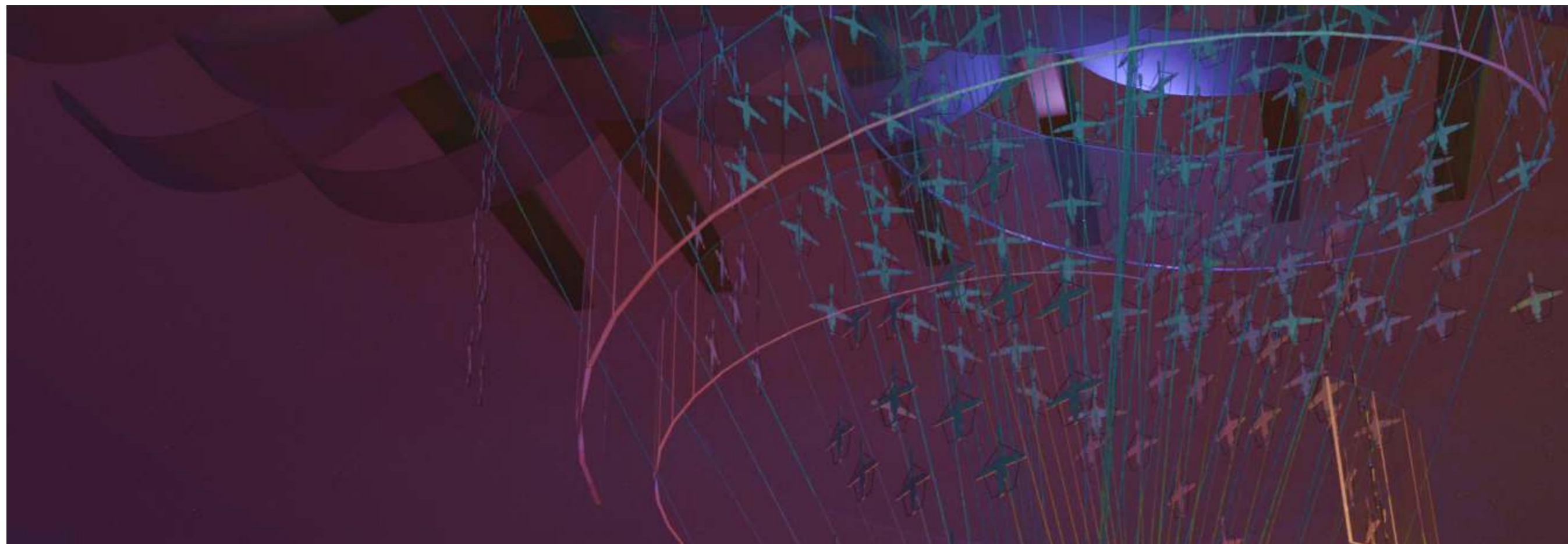
расположен экран для просмотра видеоматериалов. Пол имеет небольшой наклон, для удобства просмотра.

Высокие потолки - несомненный плюс. Балки выступают в роли конструктивного материала к которому будут крепиться элементы оформления. Видеопроектор, расположенный по центральной оси зала вынуждает сдвигать всю композицию в сторону и занять пространство рядом с одной из боковых стен. Для усиления эффекта и поддержания основной композиции возможно очаговая поддержка по бокам от экрана. Но чисто по смыслу сложно объяснима, хотя композиционно и возможна.

## Решение

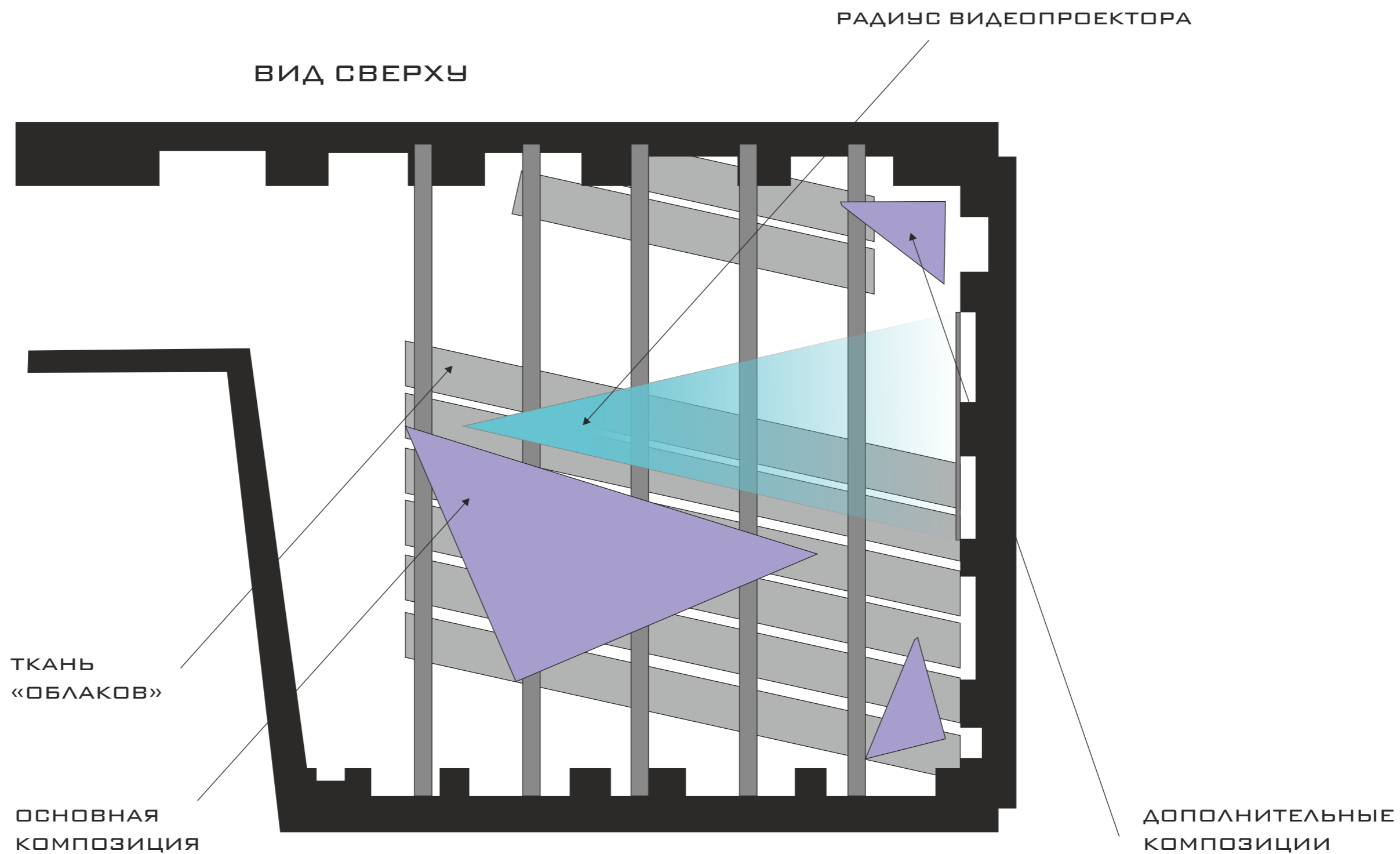
Вся композиция состоит из 7 модулей, исполненных в одном стиле, но композиционно различающихся по наклону и углу поворота. Каждый модуль состоит из 8 лучей собранных таким образом, чтобы получилось четыре части, которые символизируют 4 года войны. Внизу лучи сходятся в одной точке. Вверху лучи собираются гребенкой в необходимом ритмически построенном шаге. Внизу модули крепятся в 7-ми точках.

Каждая символизирует одну из больших сражений Великой отечественной, где больше всего погибло воинов. Собранные воедино модули образуют композицию, символически напоминающую несколько образов. Взрыв (война), раскидистое Дерево (жизнь), Смерч (перемешанные судьбы), Поток энергии (сила жизни), улетающая Душа (дань памяти). По спирали вокруг модулей протянута металлическая сеть, которая как бы связывает воедино композицию своей жесткой структурой, словно одевает в кольчугу мягкую ткань. По всей длине композиции развешаны модули «Журавлик». Огромное число птиц создаст впечатление улетающих душ павших воинов. Дополнительный эффект создадут перемещения воздушных масс в помещении. Они будут шевелить элементы. От этого они словно «оживут». Верхнюю часть балок будет волнообразно огибать полотно полупрозрачной ткани. Это символ небес, в котором будут «исчезать» «журавлики». Дополнительная цветовая подсветка еще больше добавит драматизма в композиции. Внизу - оранжевый цвет - цвет георгиевской ленты, а вверху синий и бирюзовый - цвета неба. Специальный звуковой фон и видеоматериалы на экране, а также экспонаты в нишах и стеклянных стеллажах создадут целостную композицию.



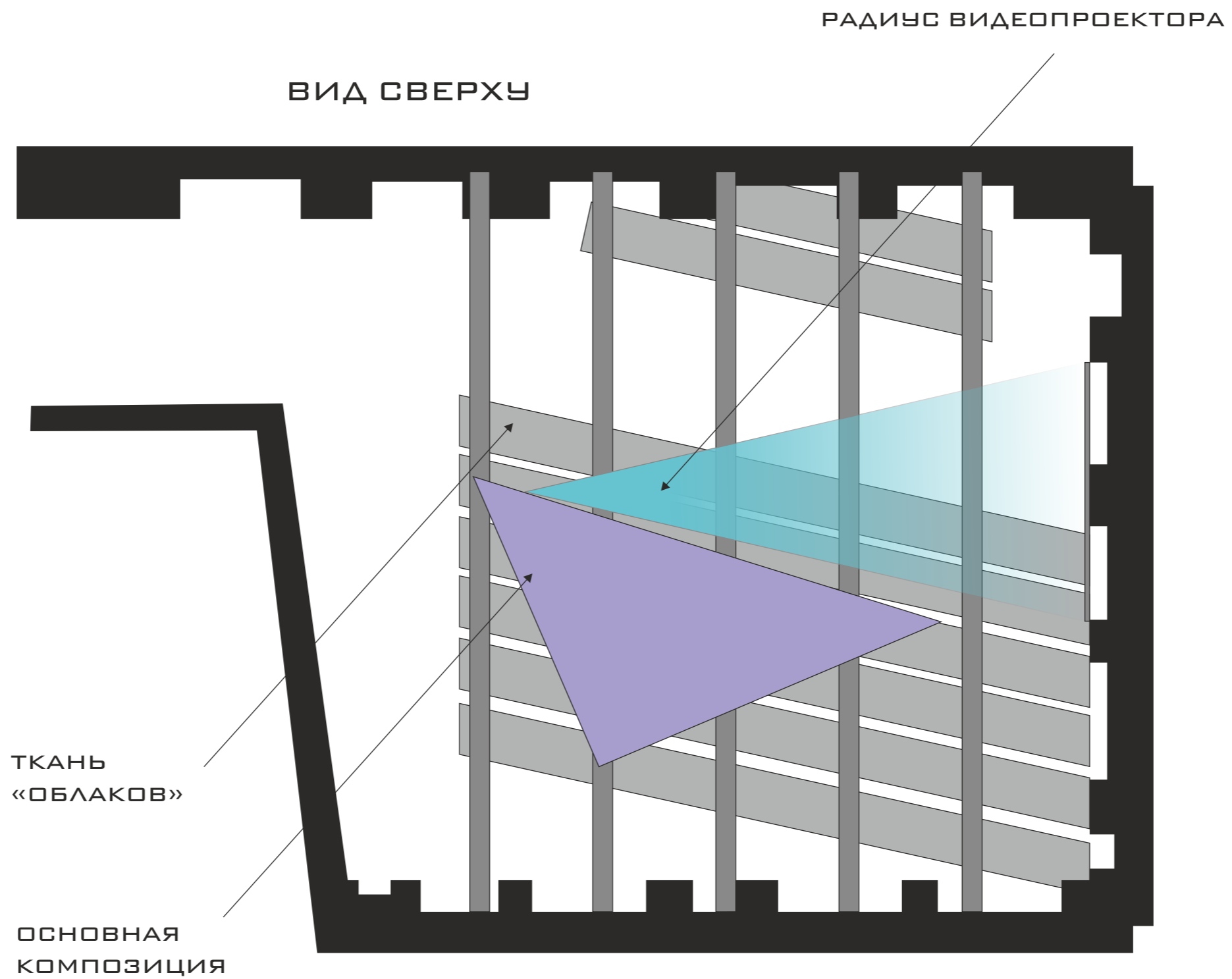
# ПЛАН РАЗМЕЩЕНИЯ ЭКСПОНАТОВ

## ВАРИАНТ 1



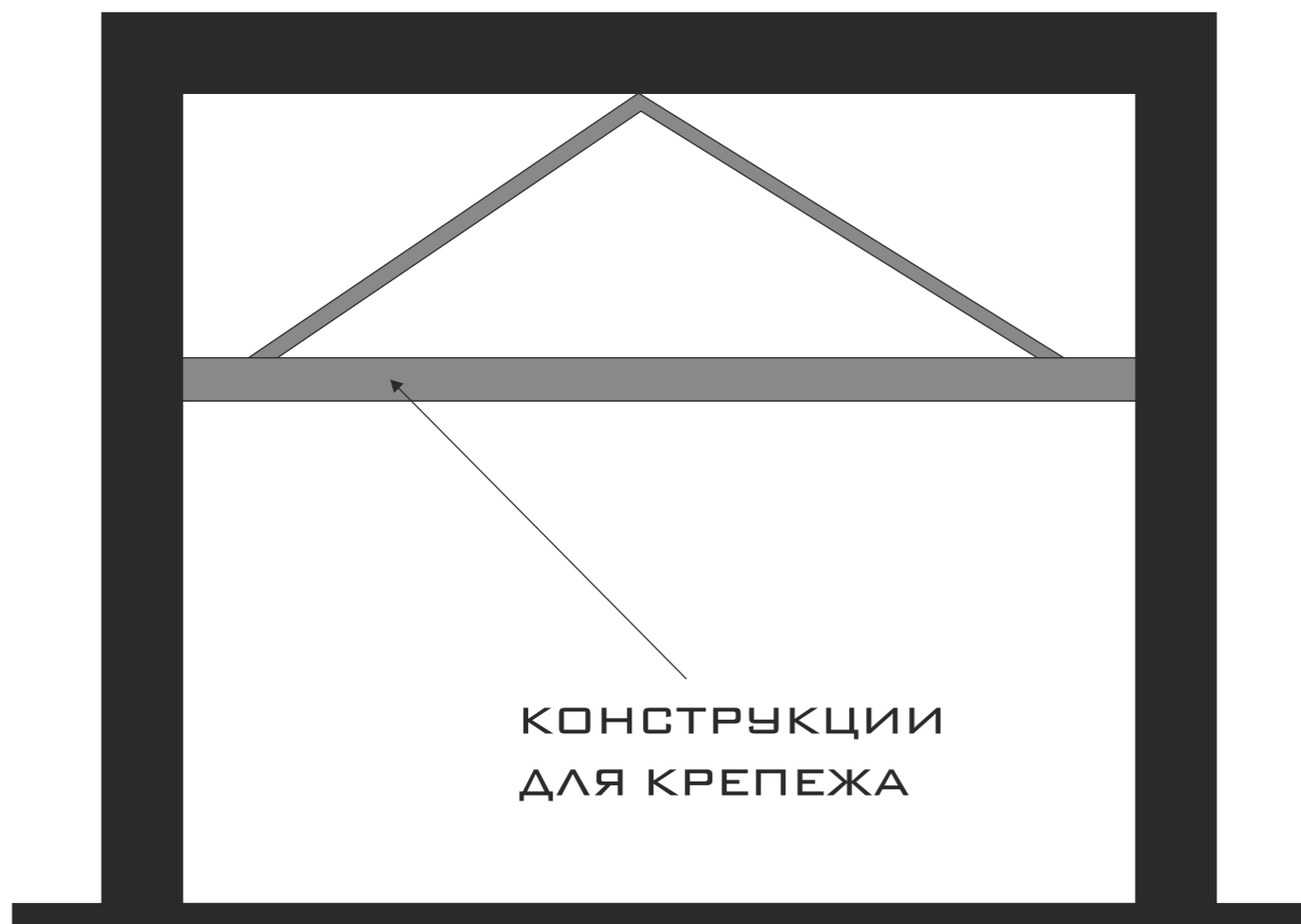
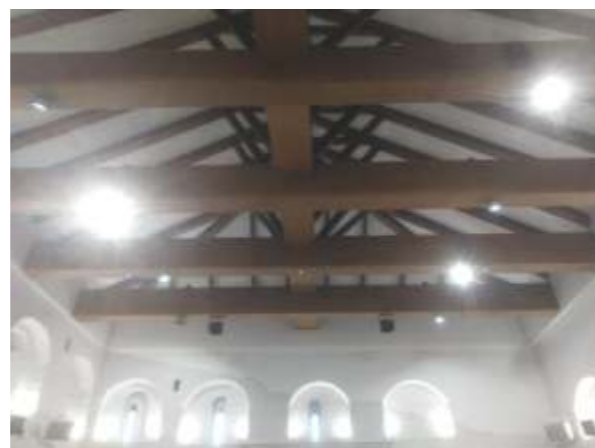
# ПЛАН РАЗМЕЩЕНИЯ ЭКСПОНАТОВ

## ВАРИАНТ 2



# КОНСТРУКТИВ КОМПОЗИЦИИ

ВИД СПЕРЕДИ

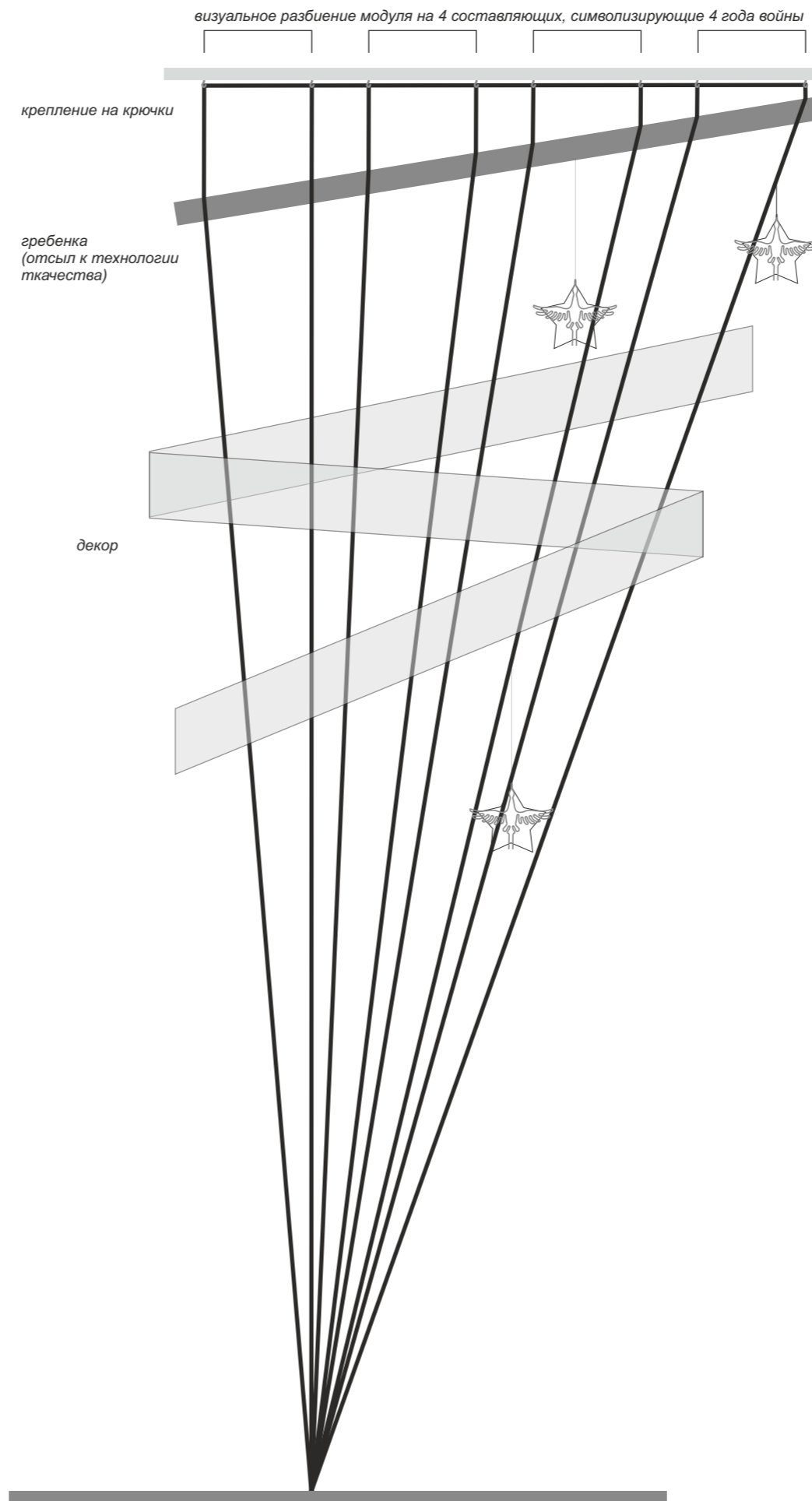


ВИД СБОКУ



# ЭЛЕМЕНТЫ ОФОРМЛЕНИЯ

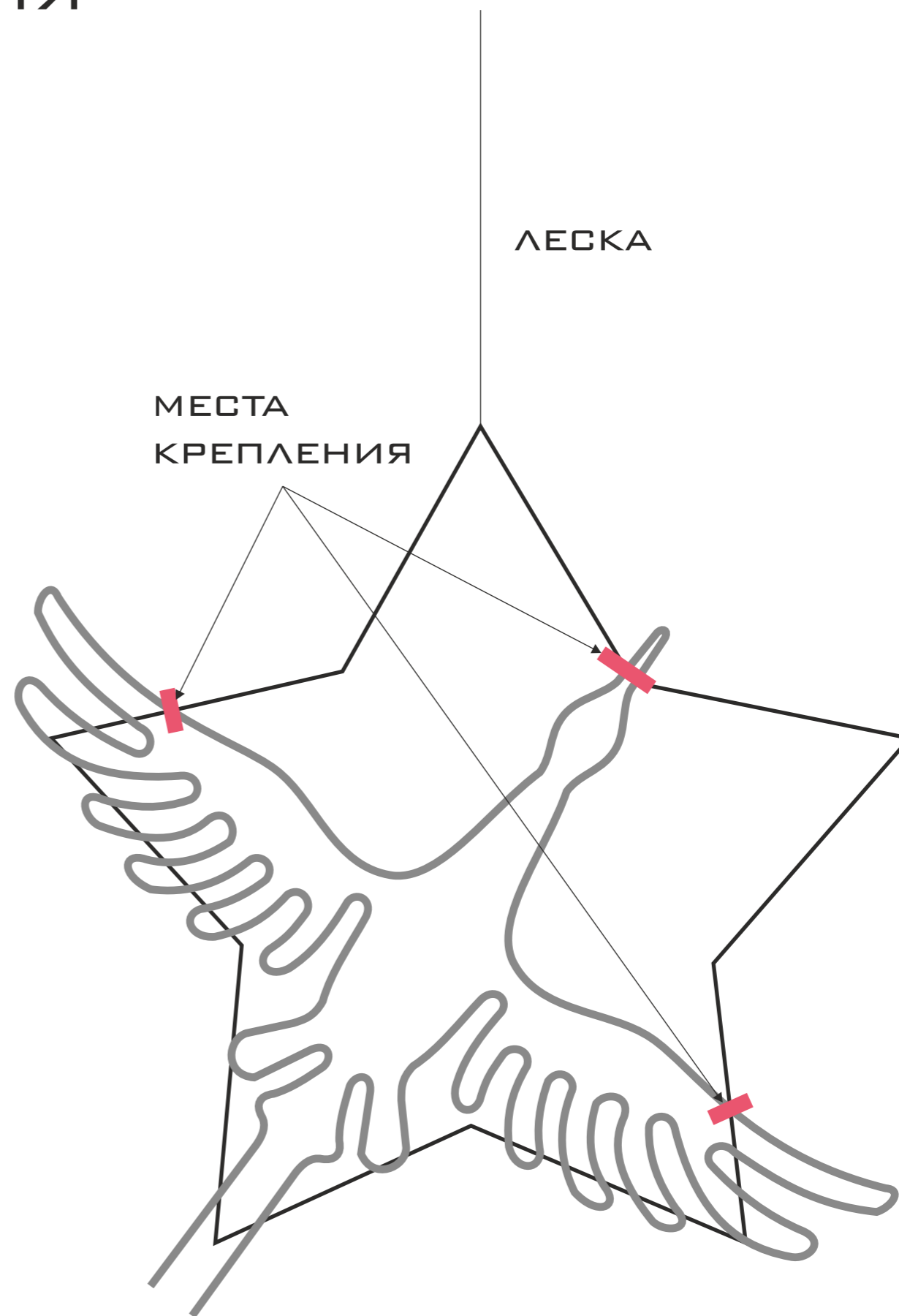
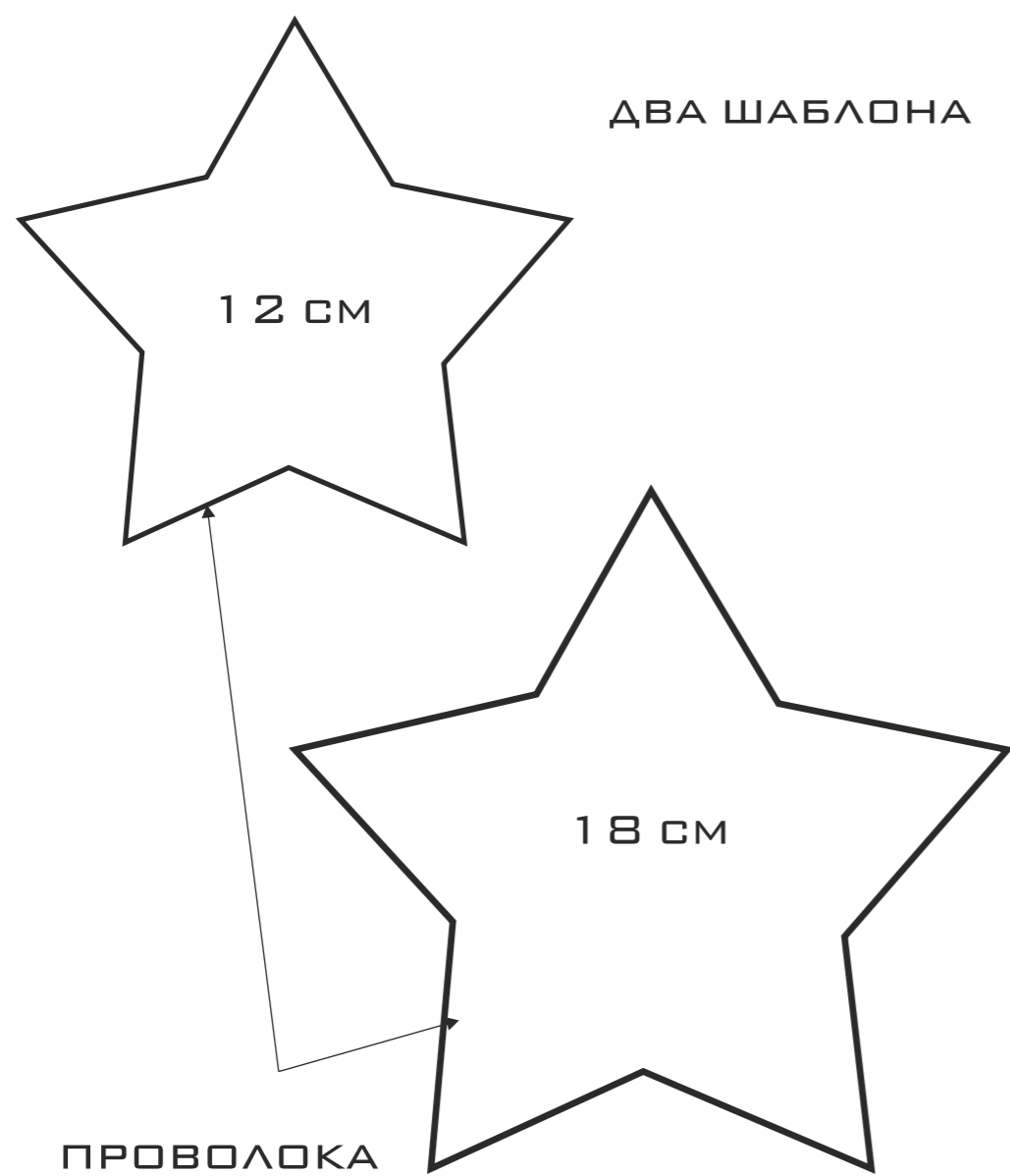
## МОДУЛЬ ОСНОВНОЙ



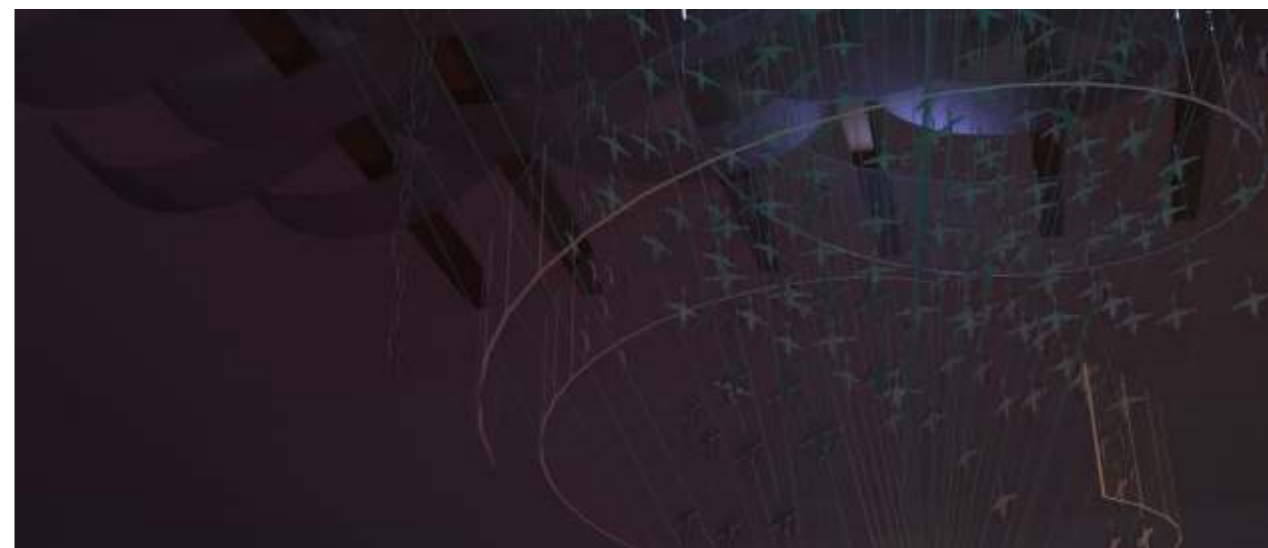


# ЭЛЕМЕНТЫ ОФОРМЛЕНИЯ

## ЭЛЕМЕНТ «ЖУРАВЛИК»



# ВИЗУАЛИЗАЦИЯ ПРОЕКТА



# ПРЕДВАРИТЕЛЬНЫЙ РАСХОД МАТЕРИАЛОВ

ВЕРЕВКИ - 600М

СКРЕПКИ - 600Ш

СЕТКА - 6 ШТ X 240Р.

ЛЕСКА - 200М

ТКАНЬ ДЛЯ ОБЛАКОВ - 1 20М

The image shows a dark, abstract architectural interior. A grid of dark, rectangular beams is visible, with some beams glowing with a bright green light. The overall atmosphere is mysterious and modern. The lighting is low, with the primary light source being the green-glowing beams. The background is a dark, textured wall or ceiling.

РАЗРАБОТКА ТАНЬКИН С.А.