



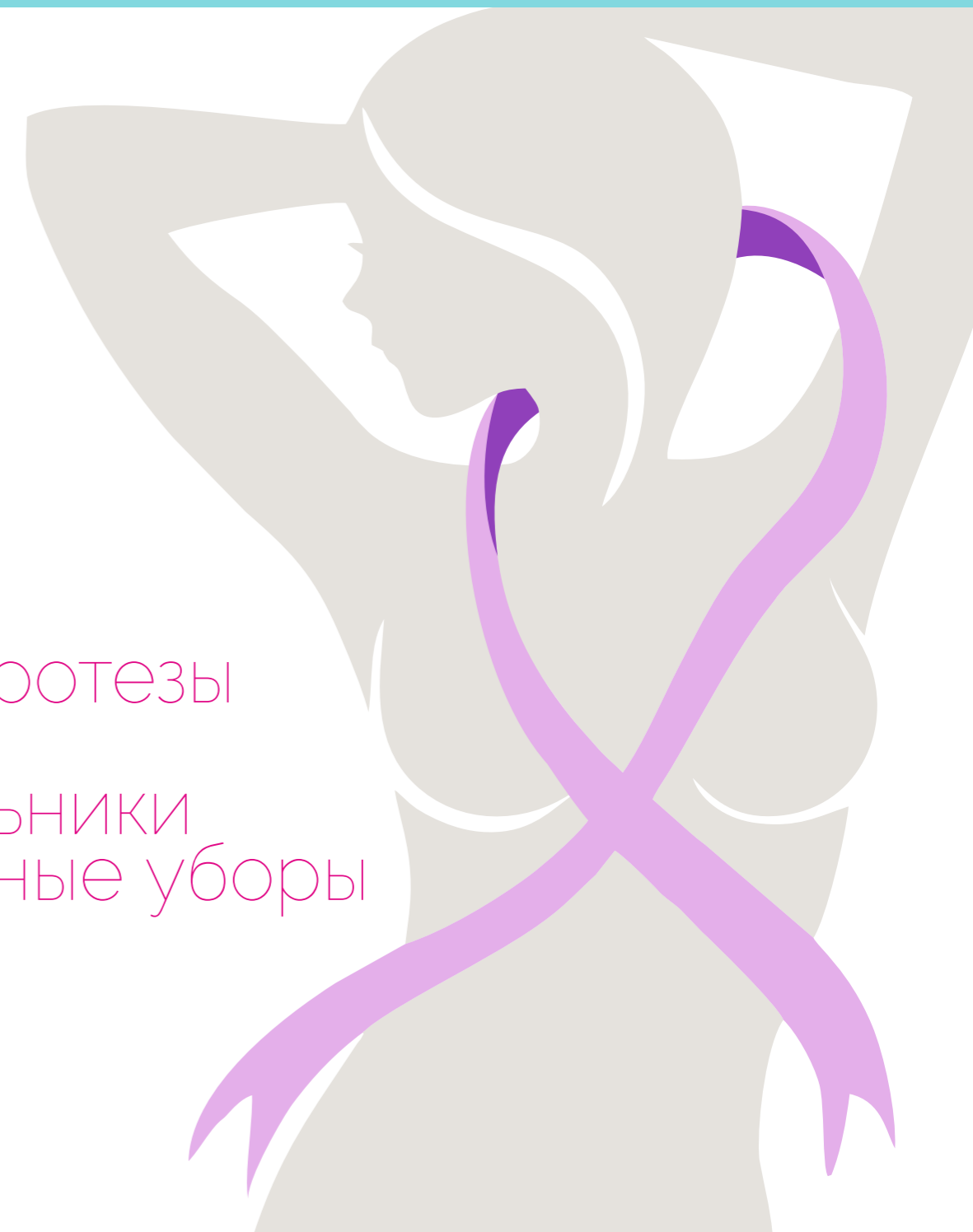
# Каталог **2015**

Заботливое восстановление

# Каталог 2015

Заботливое восстановление

экзопротезы  
белье  
купальники  
головные уборы



# Экзопротезы

Инновационные протезы молочной железы наивысшего качества, которые отвечают постоянно изменяющимся реальным потребностям женщин, перенесшим операцию по удалению груди.



Правильно подобранный протез молочной железы имеет большое значение для вашего ежедневного хорошего самочувствия

## Почему важно носить экзопротез?

Протезы молочной железы и накладки разработаны для женщин после операции по поводу рака молочной железы. Их можно использовать после мастэктомии, операции с сохранением груди (секторальной) или пластики молочной железы, когда для полной симметрии требуется увеличить объем.

Протез молочной железы по виду и форме должен как можно точнее повторять вторую грудь, создавая естественный силуэт тела. Качественные протезы выглядят как настоящая грудь, естественно двигаются при ходьбе и опадают, когда женщина лежит. Однако протезы молочной железы имеют не просто косметическое предназначение; существуют также медицинские показания, для их ношения. Имея вес настоящей груди, правильно подобранный протез помогает предотвратить такие болезни, как лимфедема, неправильная осанка или проблемы с плечевым поясом.

Профессиональные протезисты учитывают индивидуальные потребности каждой женщины, помогая ей правильно подобрать протез молочной железы. Среди предлагаемых вариантов имеются силиконовые протезы молочной железы со специальными функциями, такими как, например, самоклеящаяся поверхность, или протез со слоем, который «умеет» сам принимать нужную форму и адаптироваться к грудной клетке или области послеоперационного рубца женщины.

**Главное – это комфортное самочувствие обладательницы протеза молочной железы.**

**Любой протез молочной железы быстро принимает температуру тела и не воспринимается женщиной отдельно от её тела.**

Кроме того, разработаны инновационные технологии, которые в некоторых видах протезов молочной железы позволяют выполнять точное регулирование температуры, обеспечивая его обладательнице высокий уровень комфорта и свежести в течение всего дня. Это особенно подходит тем женщинам, которые проходят гормональную терапию или пребывают в состоянии менопаузы, а также тем, кто занимается физическими упражнениями, что сопровождается повышенным потоотделением.

## Contact

Ощущается как ваша грудь



## Natura

Естественный вид и движение

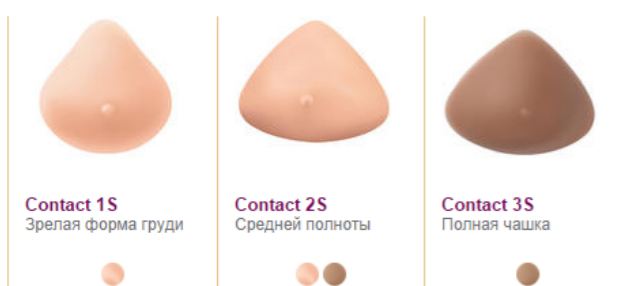


После операции на груди многие женщины предполагают, что протез может сдвигаться во время движения или они будут ограничены в выборе одежды. Чтобы обеспечить полную безопасность, протезы Amoena Contact клеятся непосредственно на кожу, так что они не сдвигаются и не скользят, даже когда вы наклоняетесь или поднимаете руки.



После операции на груди вы хотите быть уверены, что ваш протез сидит красиво и выглядит естественно. Коллекция протезов Amoena Natura разработана для мягкой компенсации, чтобы они максимально походили на женскую грудь. С вашими формами, которые выглядят естественно, также как и до операции, вы будете чувствовать комфорт и уверенность - и никто не узнает, что вы носите протез молочной железы.

Протезы Contact выпускаются следующих форм:



### Преимущества:

- Клеятся непосредственно на грудную клетку, чтобы ощущаться как часть вашего тела
- Следуют за движениями вашего тела естественно и не отстают от тела при наклоне вперед
- Идеально носить с обтягивающей одеждой
- Распределяет вес протеза естественно, что позволяет снизить нагрузку на плечи и спину
- Адгезивная поверхность полностью протестирована и комфортна для кожи
- Дает ощущение надёжности, позволяющее полностью забыть о протезе
- Протезы Amoena Contact комплектуются мягкой сумкой для хранения, с набором продукции для ухода и инструкции.

Протезы Contact выпускаются следующих форм:

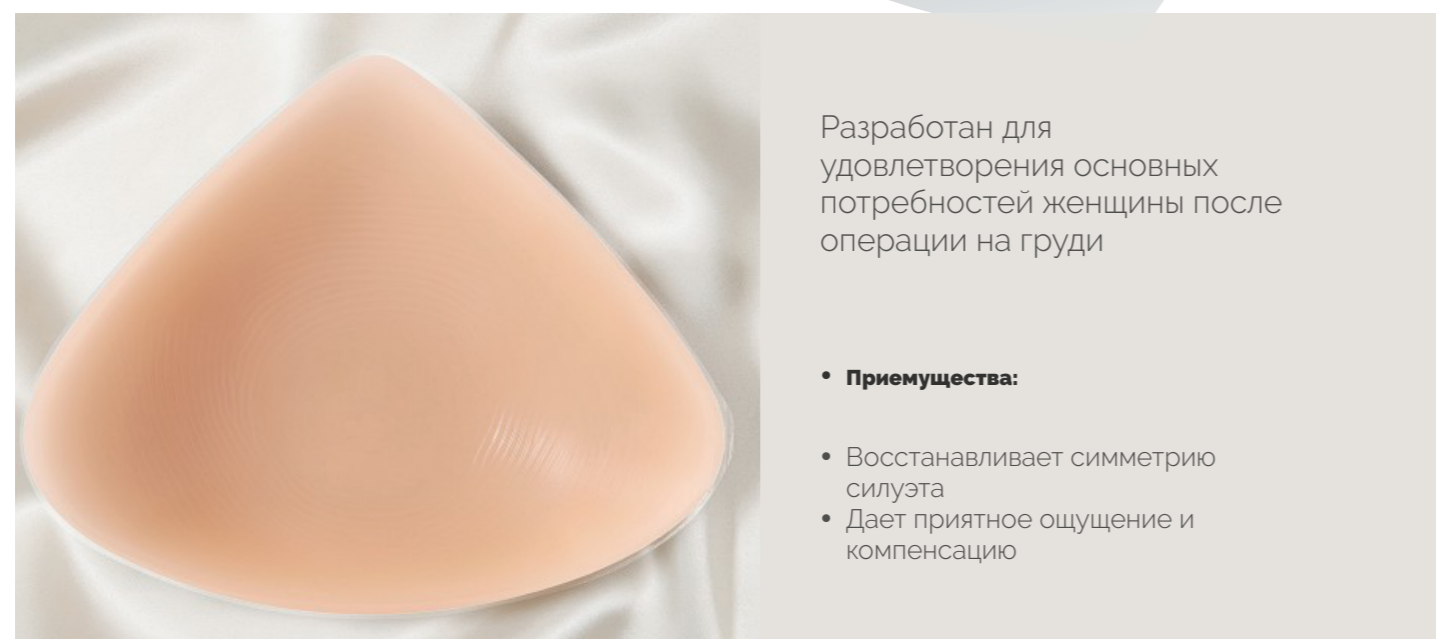


### Преимущества:

- Разработан для более естественного ощущения и внешнего вида
- Двигается естественно вместе с телом и опадает, когда вы ложитесь
- Мягкая текстура - Natura - это ультрамягкий силиконовый слой
- Свежее ощущение - регулирующий температуру слой
- Покрытие из новой пленки SuperSoft шелковистой на ощупь
- Протезы Natura продаются в мягкой сумочке для хранения.

# Essential

Сбалансированное и надежное крепление



Разработан для удовлетворения основных потребностей женщины после операции на груди

- **Преимущества:**
- Восстанавливает симметрию силуэта
- Дает приятное ощущение и компенсацию

Протезы Contact выпускаются следующих форм:



Широкий выбор силиконовых протезов молочной железы с особыми формами, свойствами и способами применения обеспечивает основу для оптимального ухода за пациентками в зависимости от их потребностей. Накладки также можно носить женщинам, у которых от природы грудь разного размера, чтобы усовершенствовать форму тела и повысить их уверенность в себе.

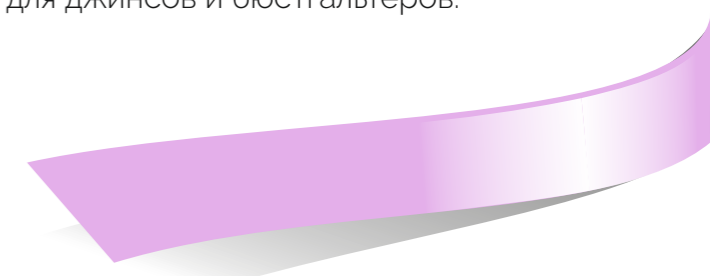
Чтобы надежно зафиксировать протез молочной железы или накладку, существуют специальные бюстгальтеры со встроенными карманами. Имея красивый дизайн, эти бюстгальтеры обладают такими характеристиками, как чуть завышенная линия декольте, широкие по бокам, мягкие усиленные бретели, отвечающие потребностям женщин, которые носят протезы молочной железы. Поскольку многие женщины увлекаются плаванием, особенно после операции на груди, были разработаны специальные купальники с аналогичными функциями. Карманы надежно удерживают протезы молочной железы, позволяют комфортно двигаться и сохраняют естественный силуэт.

Для идеального подбора протеза в специализированных магазинах, поликлиниках и больницах осуществляются индивидуальные консультации обученных и сертифицированных протезистов в области мастэктомии.

Правильно подобранный протез молочной железы имеет большое значение для вашего ежедневного хорошего самочувствия.

Протезы молочной железы предназначены для обеспечения оптимального комфорта и функциональности. Хотя мы понимаем, что имея такой широкий выбор вариантов, подобрать правильный протез может оказаться непосильной задачей!

Чтобы упростить процесс, мы присвоили форме чашечки бюстгальтера и форме нашей продукции номер и буквенную систему, аналогичные тем, которые используются для одежды, например для джинсов и бюстгальтеров.



# Белье

Вы обязательно найдете множество преимуществ, в том числе модели, которые подойдут вам даже в случае проблем с плечевым поясом или лимфедемы.



Женственные, модные и простые в использовании бюстгалтеры специально разработаны одновременно для комфорта, привлекательности и безопасности, которая вам необходима после операции на груди.

## **Бретели**

Удобные, регулируемые бретели поддерживают протез молочной железы без дополнительной нагрузки на плечи. Некоторые модели имеют более широкие бретели на подкладке для обеспечения дополнительного комфорта и поддержки. Не забывайте постоянно регулировать бретели, чтобы они не были слишком свободными.

## **Карманы**

Если не предусмотрено другое, все бюстгалтеры в нашем ассортименте имеют скрытые, многофункциональные карманы. Они будут надежно фиксировать протез молочной железы на месте, так что он не сможет выскользнуть или показаться сверху над чашкой, тем самым гарантируя вам полное спокойствие. Изготовленные из ультратонкой ткани, которая принимает форму чашки бюстгалтера, многофункциональные карманы дают больше возможностей для выбора. Бюстгалтеры подходят всем женщинам, независимо от того нужен ли вам бюстгалтер с двумя карманами, для левой или правой груди, либо без карманов.

## **Чашки**

Покрой чашки точно повторяет форму протеза молочной железы, обеспечивая идеальную посадку. Эластичные края предоставляют дополнительную безопасность.

## **Широкая полоса под грудью**

Обеспечивает поддержку и неподвижность протеза молочной железы, гарантируя вам, что протез всегда будет на месте.


## **Регулируемая застежка**

От 1 до 4 крючков в зависимости от размера. Убедитесь, что у вас есть необходимая поддержка.

## **Бюстгалтер на косточках**

Нет никаких причин, по которым вы не должны носить бюстгалтер на косточках после операции, хотя в ассортименте есть фасоны как с косточками, так и без них. Дизайн эластичных и удобных косточек специально разработан, чтобы повторять изгиб вашего протеза молочной железы, обеспечивая нежную поддержку без какого-либо давления в области самого протеза или послеоперационной области. Косточки также придают протезу дополнительную устойчивость и уменьшают нагрузку на плечи.



Цвет  
 телесный

#### Варвара бюстгальтер на косточках-бежевый

Код заказа: 0457

##### Описание:

Прекрасное дополнение вашей коллекции белья, этот универсальный бюстгальтер на косточках из особо мягкой утягивающей ткани, имеет съемные бретели для модных фасонов. Бюстгальтер практически не заметен под одеждой, придавая стройный силуэт.

- Формованные чашки для стройного силуэта
- Универсальные бретели можно носить по-разному: без бретелей, прямо, крест на крест или через шею, в комплекте идут еще и прозрачные бретели
- Мягкий силикон по краям обеспечивает надежную посадку без бретелей.
- Двусторонние карманы из тюля надежно держат протез, накладку или пуш-ап.
- Регулируемые эластичные бретели

##### Материал:

75% Nylon, 11% Polyester, 14% Elastane (Spandex)

##### Размер:

EU 70-90 A, B, C EU 70-85 D



Hover to zoom

Overview

Reviews (1) ★★★★★

#### Isadora non-wired bra - White

Order Code: 0947

##### Description:

- Elegant paisley embroidery bra
- Functional design provides excellent support and comfort for fuller figures
- 3 part cup for a perfect fit
- Wide straps provide support and comfort

##### Material:

57% Polyester, 18% Elastane, 15% Cotton, 10% Polyamide

##### Sizes:

EU 75-115 A; 70-110 B, C, D; 70-100 E, F, G

International sizes

##### Make your Selection:

Chosen Colour: White



#### Дапа бюстгальтер на косточках-бежевый

Код заказа: 0457

##### Описание:

Прекрасное дополнение вашей коллекции белья, этот универсальный бюстгальтер на косточках из особо мягкой утягивающей ткани, имеет съемные бретели для модных фасонов. Бюстгальтер практически не заметен под одеждой, придавая стройный силуэт.

- Формованные чашки для стройного силуэта
- Универсальные бретели можно носить по-разному: без бретелей, прямо, крест на крест или через шею, в комплекте идут еще и прозрачные бретели
- Мягкий силикон по краям обеспечивает надежную посадку без бретелей.
- Двусторонние карманы из тюля надежно держат протез, накладку или пуш-ап.
- Регулируемые эластичные бретели

##### Материал:

75% Nylon, 11% Polyester, 14% Elastane (Spandex)

##### Размер:

EU 70-90 A, B, C EU 70-85 D



Hover to zoom

Overview

Reviews (1) ★★★★★

#### Lara SB Off-white

Order Code: 0752

##### Description:

- Every woman should own at least one good t-shirt bra
- Lightly padded molded cups for a smooth look
- Non-wired

##### Material:

83% PA, 17% EL

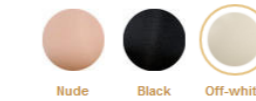
##### Sizes:

EU: 70-90 A,B,C; 75-90 AA+D

International sizes

##### Make your Selection:

Chosen Colour: Off-white



#### Isabel бюстгальтер на косточках-бежевый

Код заказа: 0457

##### Описание:

Прекрасное дополнение вашей коллекции белья, этот универсальный бюстгальтер на косточках из особо мягкой утягивающей ткани, имеет съемные бретели для модных фасонов. Бюстгальтер практически не заметен под одеждой, придавая стройный силуэт.

- Формованные чашки для стройного силуэта
- Универсальные бретели можно носить по-разному: без бретелей, прямо, крест на крест или через шею, в комплекте идут еще и прозрачные бретели
- Мягкий силикон по краям обеспечивает надежную посадку без бретелей.
- Двусторонние карманы из тюля надежно держат протез, накладку или пуш-ап.
- Регулируемые эластичные бретели

##### Материал:

75% Nylon, 11% Polyester, 14% Elastane (Spandex)

##### Размер:

EU 70-90 A, B, C EU 70-85 D



Hover to zoom

Overview

Be the first to review this product!

#### Lara comfort non-wired bra - Nude

Order Code: 0956

##### Description:

Put on a second skin with a newly designed version of our bestseller. Wider straps and a new fabric provide absolute comfort.

- Foam cups covered with 2-way stretch micro fibre fabric hug the body and balance unevenness
- Bilateral moulded tulle pockets
- Bones at side for excellent support
- Tapered cushion straps for high wearing comfort

##### Material:

85% Polyamide, 15% Elastane

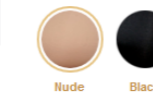
##### Sizes:

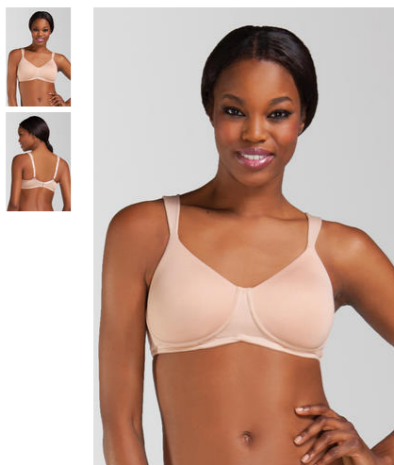
EU 70-100 B, C, D, E

International sizes

##### Make your Selection:

Chosen Colour: Nude





Обзор [Отзовитесь первым о продукте!](#)

### Lara Comfort 3D - бежевый

Код заказа: 0437

**Описание:**  
Новая разработка в нашей самой популярной модели без косточек, вы ощущаете бюстгалтер Lara с новой силой, как вторую кожу. И вместо косточек поддержку обеспечивает 3D ткань с каналами под грудью, для наилучшего вида и поддержки.

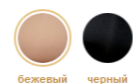
- Формованные чашки для безшовного силуэта
- Подвижная боковая часть обеспечивает комфортную поддержку, даже когда сидишь
- Регулируемые эластичные разгружающие бретели
- Двусторонние тепловые карманы надежно фиксируют протез, накладку или пуш-ап
- Доступны сочитаются трусы

**Материал:**  
85% Nylon, 15% Elastane (Spandex)

**Размер:**  
EU 70-100 A, B, C, D, E

**Сделайте ваш выбор:**

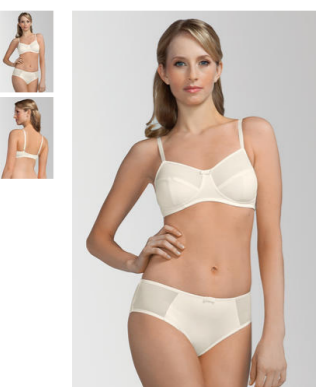
Выбранный цвет : бежевый



Вам также может понравиться



Наведите курсор мыши для увеличения



Обзор [Отзовитесь первым о продукте!](#)

### Lina бюстгалтер без косточек - бежевый

Код заказа: 0438

**Описание:**  
Простой, комфортный стиль делает бюстгалтер Lina новым фаворитом! Сетчатый верх чашки и гладкая микрофибра придает бюстгалтеру чистый, милый вид. Тонкая лента из полиамида проходит посередине - красивая и женственная. Шитье чашки дают дополнительную поддержку в этом бюстгалтере с прекрасной посадкой.

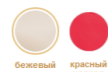
- Мягкая микрофибра с T-образной конструкцией чашки для поддержки
- Сетчатая вставка сверху чашки для изящного вида
- Регулируемые эластичные бретели, их ширина увеличивается для дополнительной поддержки в больших размерах
- Двусторонние карманы из тюля надежно фиксируют протез, накладку или пуш-ап
- Доступны трусы из коллекции

**Материал:**  
84% Polyamide, 16% Elastane

**Размер:**  
EU 70-95 A, B, C, D EU 75-90 E

**Сделайте ваш выбор:**

Выбранный цвет : бежевый



Вам также может понравиться



Lina трусы - бежевый  
Lara Comfort 3D - бежевый

Наведите курсор мыши для увеличения



Overview [Be the first to review this product!](#)

### Nora SB White

Order Code: 0555N

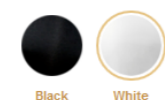
- Description:**
- New with bilateral pockets
  - Provides a great shape and ultimate support
  - Delicate floral jacquard weave offers a feminine touch
  - Wide, adjustable straps provide added comfort

**Material:**  
52% Cotton, 39% Polyamide, 9% Elastane

**Sizes:**  
EU: 80-100 A,B,C,D [International sizes](#)

**Make your Selection:**

Chosen Colour: White



Hover to zoom



Обзор [Reviews \(1\) ★★★★★](#)

### Мона коньяк

Код заказа: 0614

- Описание:**
- Формованные чашки идеальны под светлую одежду и трикотаж
  - Микрофибра Meryl для особого комфорта и поддержки
  - Мягкие бретели на подкладке для дополнительного комфорта

**Материал:**  
80% PA, 20% EL

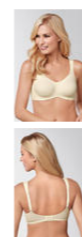
**Размер:**  
EU: 70-95 AA,A,B; 75-90 C,D; 75-85 E

**Сделайте ваш выбор:**

Выбранный цвет : коньяк



Наведите курсор мыши для увеличения



Обзор [Отзовитесь первым о продукте!](#)

### Мона бюстгалтер на косточках - шампань

Код заказа: 0946

- Описание:**
- Бест сэллер Амоена теперь и на косточках
  - Формованные карманы из микрофибры
  - Бретели на подкладке дают комфорт и поддержку
  - Застежка на крючки с двумя степенями регулировки

**Материал:**  
80% Polyamid, 20% Elastane

**Размер:**  
EU: 70-95 A; 75-95 B, C, D; 75-90 E

**Сделайте ваш выбор:**

Выбранный цвет : шампань



Наведите курсор мыши для увеличения



Overview [Be the first to review this product!](#)

### Ruth SB White

Order Code: 0873

- Description:**
- Clean looking great everyday bra
  - Bra is made of 100% cotton
  - Side stays offer light support at sides
  - Straps increase in width to maintain support in larger sizes

**Material:**  
100% CO

**Sizes:**  
70-105 AA, A, B; 70-100 C; 70-95 D,E; 70-90 F  
[International sizes](#)

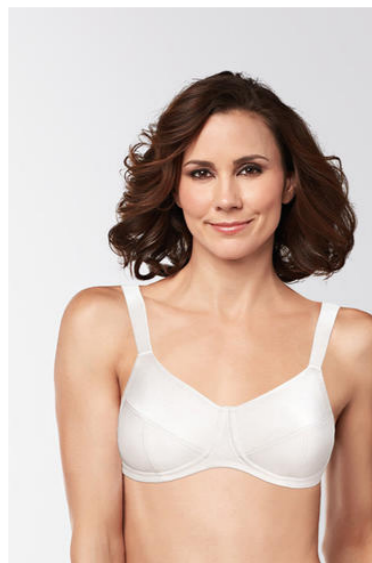
**Make your Selection:**

Chosen Colour: White



Hover to zoom





Hover to zoom

Overview **Be the first to review this product!**

### Silvia non-wired bra White

Order Code: 0998

#### Description:

- Simple, clean tailoring for the perfect everyday bra
- Microfiber cups with 3-part construction offer support and feel smooth against the skin
- Split side stays move with the body—providing comfort while standing or sitting
- Microfiber pockets are soft and cool and hold a breast form and symmetry shaper securely in place
- Padded, adjustable elastic straps are tapered and increase in width to support larger sizes

#### Material:

66% Polyester, 21% Polyamide, 13% Elastane

#### Sizes:

EU 70-90 AA; 70-110 A - F [International sizes](#)

#### Make your Selection:

Chosen Colour: White



Nude

White



Наведите курсор мыши для увеличения

Обзор **Отзовитесь первым о продукте!**

### Бесшовные трусы базовые - белые

Код заказа: 0464

#### Описание:

Прекрасное дополнение для любого бюстгалтера, эти бесшовные трусы сшиты из мягкой микрофибры с гладким дизайном без швов.

- Мягкие трусы из микрофибры практически не видны под одеждой
- Боковая часть около 8 см в размере 38, ширина увеличивается вместе с размером для сохранения поддержки

#### Материал:

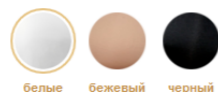
68% Nylon, 27% Elastane (Spandex), 5% Cotton

#### Размер:

EU 36/38-48/50

#### Сделайте ваш выбор:

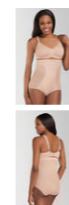
Выбранный цвет : белые



белые

бежевый

черный



### Моделирующие трусы с завышенной талией - бежевый

Код заказа: 0468

#### Описание:

Комфортный контроль с верку вниз, эти трусы с завышенной талией начинаются под бюстгалтером. Идеальное дополнение к бюстгалтеру Magdalena.

- Сочетание увлажняющей сетки и микрофибры даёт прекрасный моделирующий эффект с комфортом
- Плоские скрытые швы не заметны под одеждой
- Ширина по боковому шву примерно 29,5 см в размере EU 38

#### Материал:

64% Nylon, 33% Elastane (Spandex), 3% Cotton

#### Размер:

EU 36-46

#### Сделайте ваш выбор:



бежевый



### Моделирующие трусы - бежевый

Код заказа: 0467

#### Описание:

Комфортное моделирование талии каждый день, стройный силуэт под одеждой на работе и на отдыхе.

- Сочетание увлажняющей сетки и микрофибры даёт прекрасный моделирующий эффект с комфортом
- Плоские скрытые швы не заметны под одеждой
- Ширина по боковому шву примерно 15,5 см в размере EU 38

#### Материал:

63% Nylon, 33% Elastane (Spandex), 4% Cotton

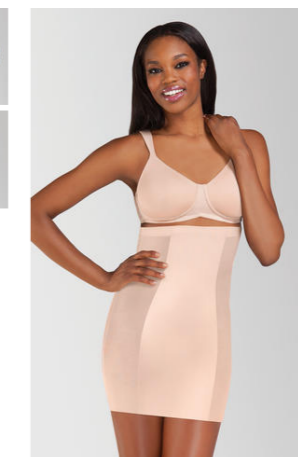
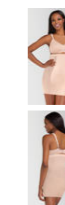
#### Размер:

EU 36-46

#### Сделайте ваш выбор:



бежевый



### Моделирующая юбка с завышенной талией - бежевый

Код заказа: 0469

#### Описание:

Моделирует всю фигуру. Начиная под линией бюстгалтера и вниз до бедер. Прекрасный силуэт в моделирующей юбке для важной встречи или романтического вечера.

- Сочетание увлажняющей сетки и микрофибры даёт наилучший моделирующий эффект с комфортом
- Плоские скрытые швы мало не заметны под одеждой
- Ширина боковой части по шву около 50,5 см в размере EU 38

#### Материал:

79% Polyamid, 21% Elastan

#### Размер:

EU 36-46

#### Сделайте ваш выбор:



бежевый



### Моделирующие шорты - бежевый

Код заказа: 0459

#### Описание:

Идеально для ежедневной носки, облегаемый и мягкий силуэт под одеждой, эти шорты моделируют талию и бедра.

- Сочетание увлажняющей сетки и микрофибры даёт наилучший моделирующий эффект с комфортом
- Плоские скрытые швы мало не заметны под одеждой
- Ширина боковой части по шву около 40 см в размере EU 38

#### Материал:

63% Nylon, 35% Elastane (Spandex), 2% Cotton

#### Размер:

EU 36-46

#### Сделайте ваш выбор:



бежевый



Vivana active



5300X III  
Чашка A-E



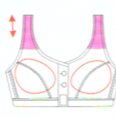
Esther



5309X I  
Чашка AA-D



Isra



5315X I  
Чашка A-D



Irina active



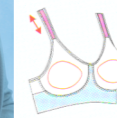
5321X III  
Чашка A-D



5717X II  
Чашка A-D



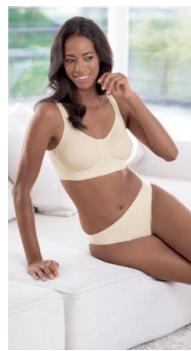
5720X II  
Чашка AA-E



5722X I  
Чашка A-D



5723X II  
Чашка A-D



Salvia



5322X I  
Чашка A-D



Safina



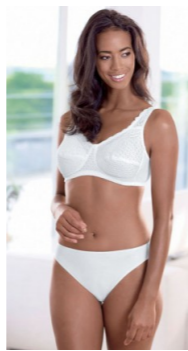
5349X III  
Чашка A-F



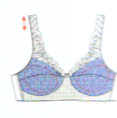
Safina body



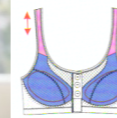
3548X III  
Чашка B-C



Mona



5358X II  
Чашка AA-B



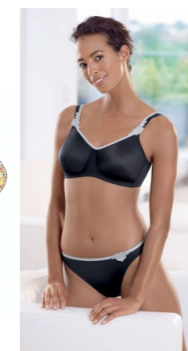
5725X I  
Чашка A-D



5726X II  
Чашка AA-D



5732X III  
Чашка B-E



5756X II  
Чашка A-E



Nastasja



5362X II  
Чашка A-D



Deborah



5364L/R II  
Чашка A-B



Sanja



5372X III  
Чашка B-D



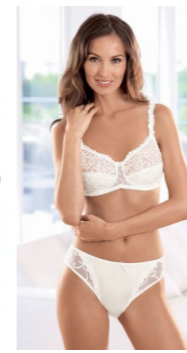
Abra



5381X II  
Чашка A-D



5759X III  
Чашка A-F



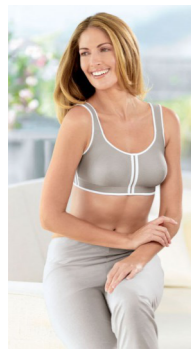
5760X II  
Чашка A-E



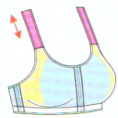
5766X II  
Чашка A-D



5777X II  
Чашка A-E



Calmia



5310-1 III  
Чашка A-D



Livia



5398X II  
Чашка A-C



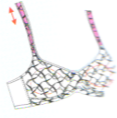
Aerelle



5703X III  
Чашка B-E



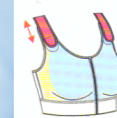
Caroll



5704X II  
Чашка A-E



5786X II  
Чашка A-E



1094 III  
Чашка A, B/C, D/E



1095 III  
0055 III  
Чашка A, B/C, D/E 5



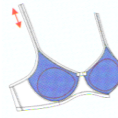
Aura



5705X II  
Чашка AA-D



Tonya



5706X II  
Чашка AA-D



Stella



5715X II  
Чашка A-D



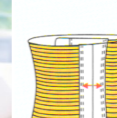
Tonya Chic



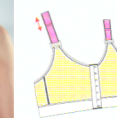
5716X II  
Чашка A-D



1885 III  
Размеры D/EUR 60-110  
Размеры D/EUR 34-54 58



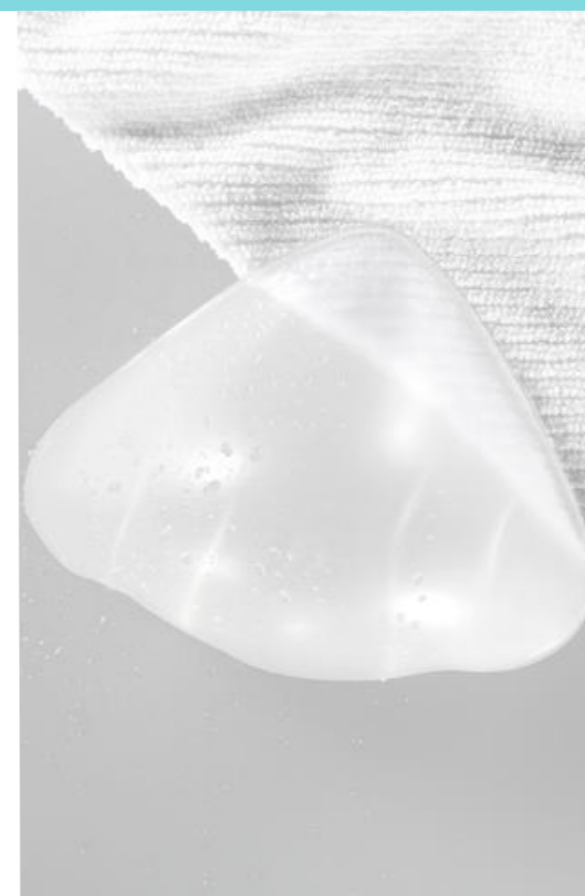
2088 IV



5523 III  
Чашка A-E

# Купальники

От высококачественных сплошных купальников для профессиональных пловцов и полных очарования классических костюмов до комбинированных танкини и бикини



## Немного завышенная линия проймы

Наши купальники скроены с несколько завышенными проймами под руками, для дополнительной безопасности, без излишней закрытости купальника.

## Специально разработанные карманы

В купальниках Атоепа есть специально разработанные карманы, чтобы незаметно, но надежно зафиксировать протез(ы) на месте. Никто не заметит протез, и он не сможет выскользнуть, так что вы можете свободно двигаться с полной уверенностью. Доступ в карманы возможен как сверху, так и сбоку, что облегчает их использование и возможность проверить на месте ли протез.

## Эластичная лента под грудью

Эластичная лента под грудью и специальная форма чашек обеспечивают плотное прилегание протеза молочной железы к телу, поэтому он не может выскользывать вниз или выпадать вперед даже в мокром купальнике.

## Стандартный вырез для ног

Если не предусмотрено другое, наши купальники имеют стандартный крой в области ног – не слишком высокий и не слишком низкий, – они украсят женщин с большинством типов фигур и будут выгодно смотреться независимо от возраста.

## Стандартный крой спины

Приблизительно на 5 см ниже линии бюстгалтера (если не предусмотрено другое).

Мягкие чашки: большинство фасонов имеют вшитые мягкие чашки, обеспечивающие поддержку и совершенно естественный вид бюста.

Регулируемые бретели: бретели регулируются, чтобы бюстгалтер как можно лучше сидел.

**Поддержка:** у наших купальников есть внутренняя поддержка в области живота и/или ягодиц, она изготовлена из утягивающей лайкры, которая моделирует фигуру, не оставляя ощущения стянутости.

**Карманы на косточках:** некоторые бикини в нашем ассортименте имеют мягкие косточки, которые легко адаптируются, обеспечивая поддержку и не вызывая при этом дискомфорта. Эластичные косточки не могут повредить ваш протез молочной железы.

Купальники разработаны для того, чтобы обеспечить женщинам комфорт и уверенность в себе с невидимой поддержкой для надёжной фиксации протеза(ов).



Hover to zoom

Overview

Be the first to review this product!

### Solomon Sea Black

Order Code: 70512

**Description:**

- Sportive swimsuit out of firming fabric for good support
- Easy to step in with long zipper in front
- Camlock puller for secure fastener
- Ergonomic racer back for freedom of movement
- Super soft cups
- Middle seam in lower back for a snug fit

**Material:**

68% Micro Nylon, 32% Lycra

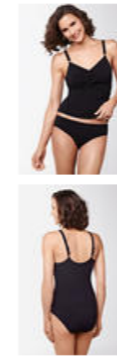
**Sizes:**

EU 38-52 B; 38-50 C; 38-48 D [International sizes](#)

**Make your Selection:**



Black



Hover to zoom

Overview

Be the first to review this product!

### Black Sea TA Set Black

Order Code: 70540

**Description:**

- Elegant Tankini out of new shaping fabric used in front and back
- Sophisticated Drapery in front
- Wide, adjustable straps
- Super soft cups
- Plain matching panty out of new shaping fabric
- Opaque lining in front
- Side seam height in base size EU38 approx. 9,5cm
- Side seam height in base size EU 38 approx. 13,5cm

**Material:**

68% Micro Nylon, 32% Lycra

**Sizes:**

EU 38-48 B,C [International sizes](#)

**Make your Selection:**



Black



Hover to zoom

Overview

Be the first to review this product!

### Black Sea FB Black

Order Code: 70537

**Description:**

- Riviera Vintage – elegant styling reminds on the 50's
- New shaping fabric used in front and back
- Control lining in front and upper back
- Comfortable soft lining at lower back
- Panel seams in front for a slim silhouette
- Overlapping triangle inserts in middle front
- Super soft cups
- Middle seam in back for a snug fit

**Material:**

68% Micro Nylon, 32% Lycra

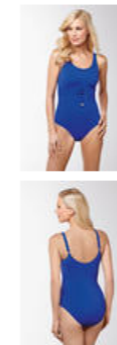
**Sizes:**

EU 40-52 B,C [International sizes](#)

**Make your Selection:**



Black



Hover to zoom

Overview

Be the first to review this product!

### Gulf of Mexico Dark Royal

Order Code: 70513

**Description:**

- Stylish one-piece with fancy braided detail in underbust with metal accessory at cord end
- Straps are adjustable in the back
- Opaque lining in front
- Super soft cups
- Middle seam in back for snug fit

**Material:**

80% Polyamide, 20% Lycra

**Sizes:**

EU 36-46 B; 38-44 C [International sizes](#)

**Make your Selection:**



Dark Royal

# Головные уборы



